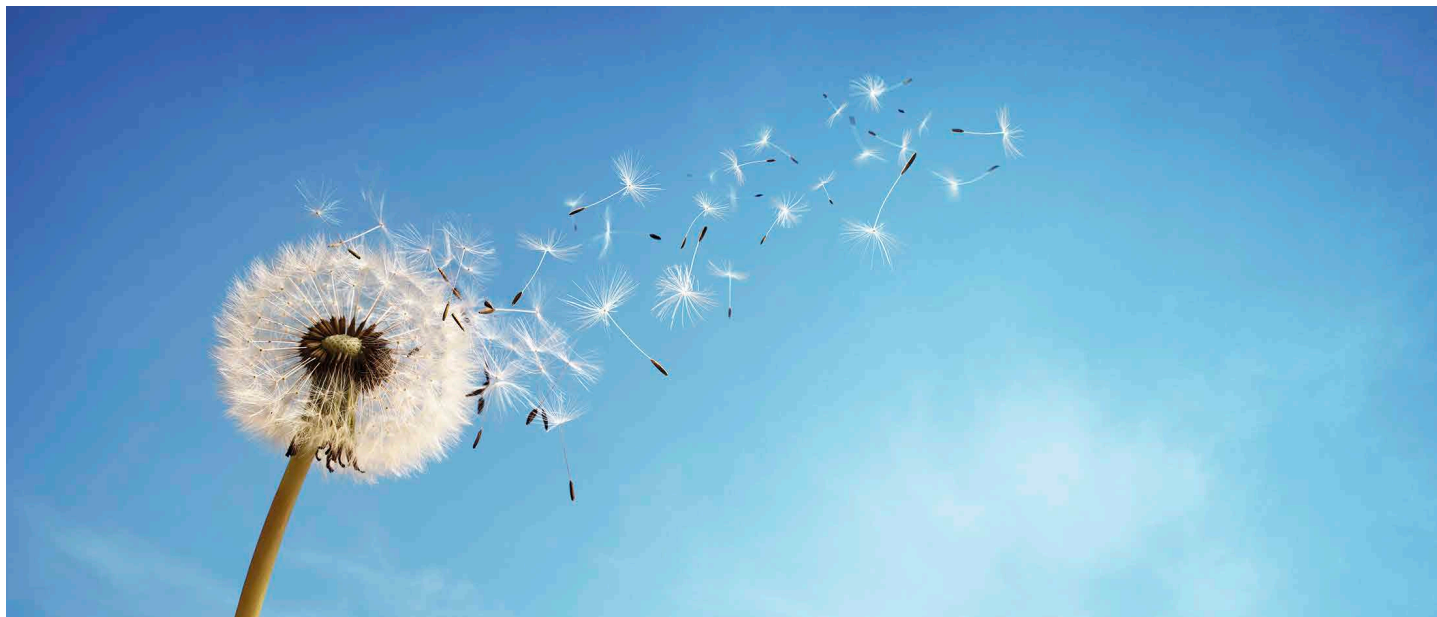


# PERSOONLIJKE ZORG EN AANDACHT RONDOM HET LEVENSEINDE



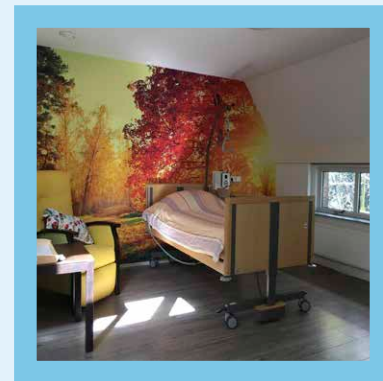
Als het levenseinde nadert, breekt er een periode aan waarin er veel op de betrokkenen afkomt. Vaak kan iemand niet meer thuis wonen, omdat het te zwaar wordt. St. Elisabeth biedt daarin een alternatief op een mooie, rustige en groene locatie. We hebben alle deskundigheid met betrekking tot zorg rondom het levenseinde in huis.

## LIEFDEVOL EN MET WEDERZIJDEN RESPECT

Binnen onze palliatieve zorg gaan we liefdevol en met wederzijds respect met elkaar om: met de bewoner, zijn naasten en de betrokken zorgteams. Het gaat ons erom dat de bewoner zo min mogelijk hinder ondervindt van zijn symptomen en ongemakken, waarbij de bewoner altijd zelf de regie heeft.

Op onze palliatieve afdeling beschikken we over vier ruime, mooi ingerichte, individuele kamers. Er is een gezamenlijke, huiselijk ingerichte woonkamer waar ruimte is voor ontmoeting of om samen te eten. Ook beschikt de afdeling over een eigen keuken.

Er kan natuurlijk gebruik gemaakt worden van alle voorzieningen in ons huis, bijvoorbeeld de fysiotherapeut, de kapper en de kapel. We hebben een koppelbed dat we kunnen inzetten voor een overnachting van de partner.



## PERSOONLIJKE, AANVULLENDE ZORG

We combineren onze palliatieve zorg met complementaire (aanvullende) zorg voor ontspanning en comfort, zoals massages en het gebruik van etherische oliën. Deze zorg richt zich op de lichamelijke, emotionele, mentale, spirituele en sociale behoeften van de bewoner.

## INDICATIE

Om in aanmerking te komen voor onze palliatieve zorg is een indicatie via de huisarts of transferverpleegkundige nodig. Voor meer informatie kunt u contact opnemen met: [zorgbemiddelaar@stelisabeth.nl](mailto:zorgbemiddelaar@stelisabeth.nl) >>>

## Tineke – palliatief verpleegkundige

Als verpleegkundige heb ik een ondersteunende rol rondom de palliatieve zorg. Hierbij is de kwaliteit van leven van onze (tijdelijke) bewoner het uitgangspunt. Samen gaan we op zoek wat voor deze bewoner optimale zorg is. Ik ben er voor de bewoner, zijn naasten en de collega's die de dagelijkse zorg leveren. Ik bied ondersteuning bij de zorg, het palliatief redeneren en het opstellen van de doelen uit het zorgleefplan. Ik maak hierbij gebruik van de Advance Care Planning (vroegtijdige zorgplanning) en fase 3 van het zorgpad stervensfase.

Naast mijn opleiding als palliatief verpleegkundige heb ik een opleiding complementaire zorg in de palliatieve zorg gevolgd, waarbij ik heb geleerd om gebruik te maken van etherische oliën die de symptomen en ongemakken kunnen verlichten.

## INZET VAN ONZE GEESTELIJK VERZORGER

Eén van de vormen van zorgverlening is de geestelijke verzorging. Deze zorg, die we binnen St. Elisabeth heel belangrijk vinden, is er voor alle bewoners ongeacht levensbeschouwing. Onze geestelijk verzorger is niet alleen inzetbaar voor bewoners van St. Elisabeth, maar ook voor mensen in thuissituaties. De overheid stelt geld beschikbaar voor geestelijke begeleiding in de eerste lijn voor mensen boven de 50 jaar, voor palliatieve patiënten (inclusief naasten), en kinderen in de palliatieve fase en hun naasten. Voor meer informatie hierover kijkt u op:

[www.netwerkpalliatievezorg.nl/roosendaalbergenopzoomtholen](http://www.netwerkpalliatievezorg.nl/roosendaalbergenopzoomtholen) en  
[www.levensvragenwestbrabant.nl](http://www.levensvragenwestbrabant.nl)

## MOGELIJKHEID TOT OPBAREN IN ST. ELISABETH

We bieden de mogelijkheid om de overledene op te baren in het eigen appartement of op de eigen kamer, zodat naasten in alle rust afscheid kunnen nemen en de noodzakelijke dingen kunnen regelen. Als u hiervoor kiest, dan kunt u nadere afspraken maken met de zorgmedewerkers.

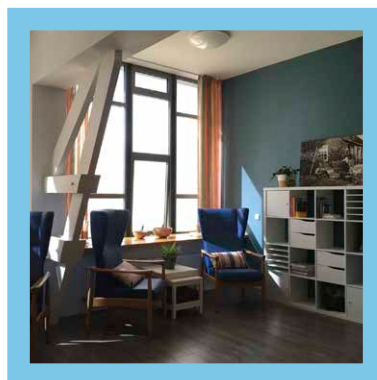
## Ulla – geestelijk verzorger

Als geestelijk verzorger begeleid ik mensen tijdens ingrijpende periodes in hun leven. Als alles plotseling verandert, is veel niet meer vanzelfsprekend. Mensen krijgen dan vragen over welke keuzes zij willen maken binnen de veranderde omstandigheden en hoe zij nog zin kunnen beleven. Het zoeken naar zin en het bepalen van keuzes is voor veel mensen tijdens zo'n periode niet gemakkelijk, omdat ze door veel en tegenstrijdige emoties worden overspoeld of juist dichtklappen.

Professionele begeleiding door een geestelijk verzorger kan het innerlijke proces in mensen weer op gang brengen, kan mensen weer in contact brengen met hun eigen identiteit en de bij hen horende kijk op wat er gebeurt. Als geestelijk verzorger behandel ik niet, maar ik stem af op het leven van de ander. Hierdoor ontstaat er vaak ruimte en helderheid die een nieuw perspectief kunnen bieden in een uitzichtloos lijkende situatie. Ook begeleiding van partners, kinderen en andere naasten in dit proces kan verbindend en troostend werken.



# PALLIATIEVE ZORG



Wouwseweg 21  
4703 BL Roosendaal  
T. 0165 - 592 400  
E. [info@stelisabeth.nl](mailto:info@stelisabeth.nl)  
[www.elisabethroosendaal.nl](http://www.elisabethroosendaal.nl)

[WWW.ELISABETHROSENDAAL.NL](http://WWW.ELISABETHROSENDAAL.NL)  
[WWW.FACEBOOK.COM/STELISABETHROSENDAAL](http://WWW.FACEBOOK.COM/STELISABETHROSENDAAL)